

# La clause sociale dans les marchés publics Aveyronnais

---

*« vers des achats publics socialement et  
écologiquement responsables »*



- 1 . Qu'est ce qu'une clause sociale
2. pourquoi les maitres d'ouvrage insèrent des clauses dans leurs marchés
- 3 . L'accompagnement du guichet unique
- 4 . Bilan de l'année passée
- 5 . Moment d'échange

## Les clauses sociales - définition



Clauses positionnées dans des marchés, qui demande à l'entreprise attributaire de réserver une partie du travail qu'elle va effectuer à des personnes en situation d'insertion, sur chantier, en atelier ou au sein des services supports

Les clauses sociales sont écrites dans les documents de consultation des entreprises (CCAP, RC, AE)

L'entreprise qui soumissionne sur un marché comportant une clause sociale est tenue de la réaliser

Les maitres d'ouvrage se réfèrent à plusieurs textes

## Cahier des Clauses Administratives Générales 2021

- 🌀 Chapitre sur le développement durable
- 🌀 Article sur les clauses sociales
- 🌀 Article sur les clauses environnementales

## Plan National d'Achats Durables

### Objectifs à atteindre entre 2022 et 2025

- 🌀 100% des marchés avec une/des clauses environnementales
- 🌀 30% des marchés avec une/des clauses sociales

## Code de la Commande publique 2019

- 🌀 Art L 2111-1 : définit la nature et l'étendue des besoins d'un marché public et tenant compte des objectifs du développement durable (dimensions économique, sociale et environnementale)
- 🌀 Art R 2111-1 Sourcing
- 🌀 Art R2111-10 : précise que les spécifications techniques / fonctionnelles formulées [...] peuvent inclure des caractéristiques environnementales ou sociales

# Le guichet unique des clauses sociales en Aveyron



**Objectifs** : Accompagner les maitres d'ouvrage et les entreprises pour promouvoir l'emploi et développer des parcours d'inclusion vers l'emploi durable pour les habitants qui en sont temporairement éloignés, par le biais de la commande publique en Aveyron

## Actions auprès des acheteurs publics et des services techniques

### AVANT DCE

- Vous informer
- Réaliser de études de faisabilité
- Accompagner dans la rédaction DCE
- Réaliser des réunions d'information auprès des entreprises locales

### APRES DCE

- Assurer le suivi des clauses sociales
- Comptabiliser les heures réalisées
- Mesurer l'impact en termes d'emploi
- Vous rendre compte

## Actions auprès des entreprises et réseaux emploi

- Répondre aux questions des entreprises pendant la période de consultation
- Contacter les entreprises attributaires
- Préparer une solution d'insertion à leur présenter en fonction de leurs besoins
- Mobiliser les partenaires du dispositif d'accompagnement des clauses sociales de son territoire
- Comptabiliser les heures mensuellement
- Leur fournir une attestation de réalisation

# Les types de marchés sur lesquels nous vous accompagnons

## Travaux

### Exemple de marchés :

- construction du centre aquatique,
- collège gymnase la cavalerie
- Paul tort

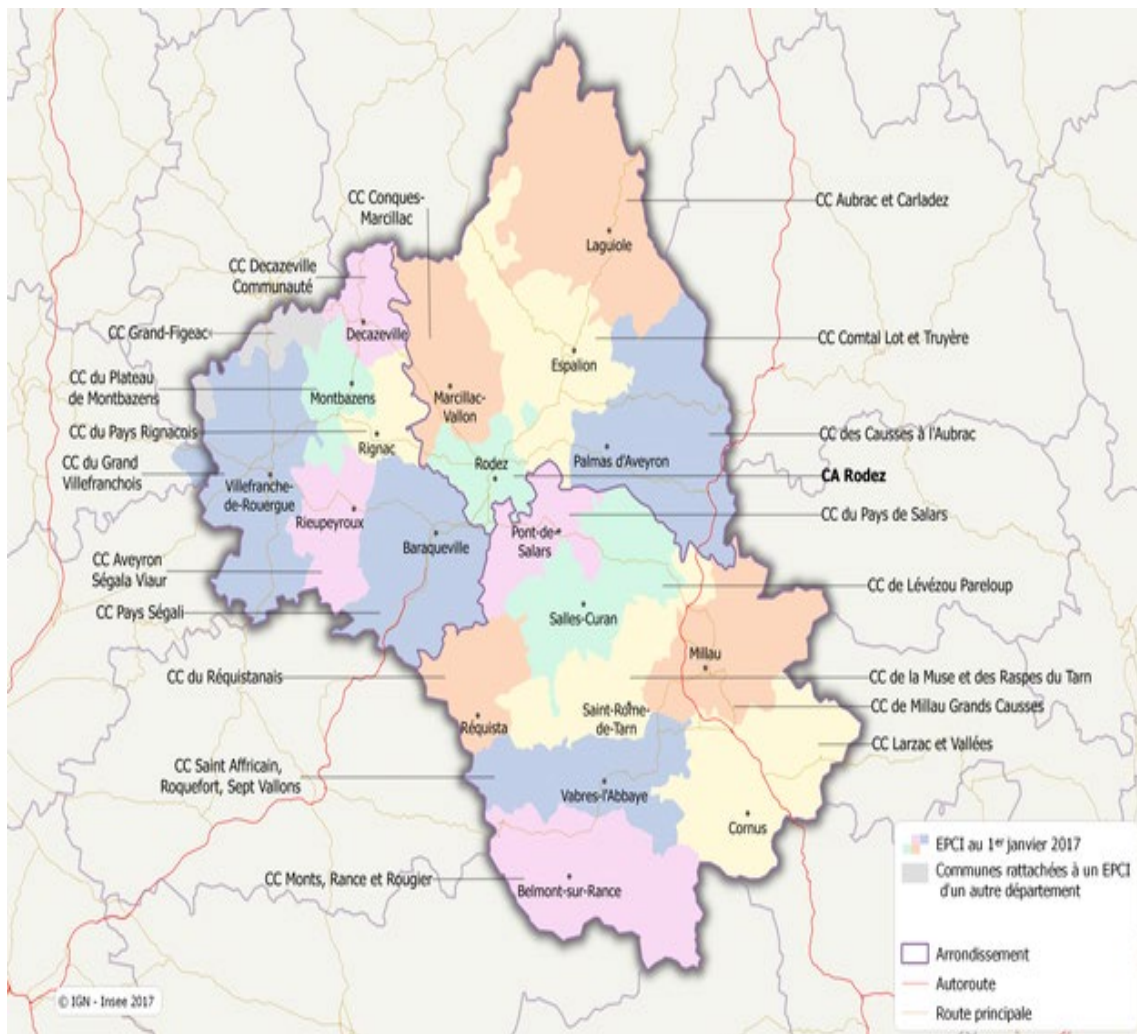
## Services

### Exemple de marché possible: entretien espaces verts

## Fournitures

### Exemple de marché possible: préparation et livraison de repas scolaires

# Les maitres d'ouvrage avec lesquels le guichet unique collabore



- **Les collectivités**

*Communautés de communes Aubrac Carladez Viadène, Comtal Lot Truyère, Conques Marcillac, Des Causse à l'Aubrac, Millau Grands Causse, Rodez aggro...*

- **Les Communes**

*Argences en Aubrac, Laissac Severac l'église, Luc la Primaube, Millau, Salles la Source, Villefranche de Rouergue...*

- **L'Etat, le Département, la Région**

- **Autres maîtres d'ouvrage pour des marchés publics**

*PNR Aubrac, Grands Causse, SYDOM, SMICTOM, Syndicat des eaux, Agence de l'eau, SIEDA...*



## Les réseaux emploi insertion avec lesquels le guichet unique collabore

Les  
structures  
d'insertion  
par l'activité  
économique

Les services  
publics de  
l'Etat

Le secteur du  
travail  
protégé et  
adapté

Les  
groupements  
d'employeurs  
et autres  
associations

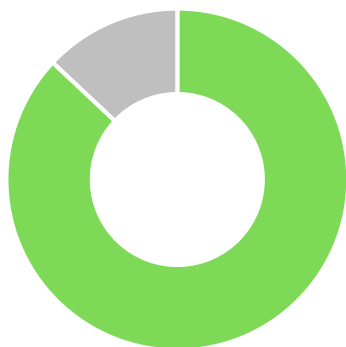
Pour réaliser les heures de clause sociale qui lui sont attribuées, l'entreprise titulaire peut faire appel à la structure / aux structures de son choix

Il n'y a pas de forme de contrat imposé

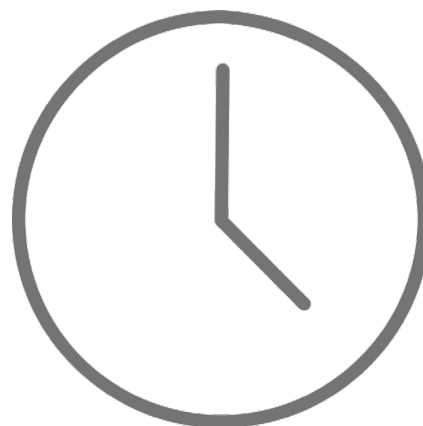
## définis par les CCAG d'Avril 2021

- Personnes prises en charge dans les structures d'insertion par l'activité économique (IAE)
- Personnes employées par une régie de quartier ou de territoire agréée
- Personnes prises en charge dans le secteur adapté ou protégé
- Personnes en parcours GEIQ
- Personnes prises en charge dans des dispositifs particuliers EPIDE et les Ecoles de la deuxième Chance
- Jeunes en suivi renforcé de type PACEA, SMA, SMV, en sortie de dispositif Garantie Jeunes
- Personnes ayant le statut de réfugié ou bénéficiaires de la protection subsidiaire
- Bénéficiaires de l'allocation spécifique de solidarité (ASS), de l'allocation adulte handicapé (AAH), de l'allocation d'insertion (AI), de l'allocation veuvage, ou de l'allocation d'invalidité
- Senior (+ 50 ans) demandeur d'emploi
- Jeunes (- 26 ans) sans qualification ou n'ayant pas travaillé depuis 6 mois
- Bénéficiaires du RSA en recherche d'emploi
- Demandeurs d'emplois de longue ou très longue durée (12 à 24 mois et plus)
- Résident zone de revitalisation rurale (ZRR) ou quartier prioritaire de la politique de la ville (QPV)
- Sortant de détention ou placé sous-main de justice
- Personnes rencontrant des difficultés particulières sur proposition motivée de Pôle emploi, des maisons de l'emploi, des PLIE, des missions locales, de Cap emploi ou des maisons départementales des personnes handicapées (MDPH)

# Chiffres clés insertion 2021 dans la commande publique en Aveyron



87 équivalent  
temps plein



145 000 heures  
d'insertion  
réalisées



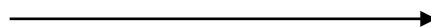
280 personnes salariées  
98 % habitent en Aveyron  
55% sont des Hommes



## 111 783 heures « clausées »

### Détail des heures par territoire

|               |                               |
|---------------|-------------------------------|
| 26 113 heures | Secteur centre Aveyron        |
| 9 135 heures  | Secteur Nord Aveyron          |
| 7 965 heures  | Secteur Sud Aveyron           |
| 2 820 heures  | Secteur Ouest Aveyron         |
| 65 750 heures | Sur l'ensemble du département |



Cœur de village de Compeyre  
Requalification RD809  
Centre aquatique  
Collège gymnase la cavalerie  
Maison de santé la capelle  
Paul tort  
Puits de calès

BICUB & PERFOR – 13<sup>ème</sup> DBLE  
Magasin de munitions - – 13<sup>ème</sup> DBLE



Merci de votre attention  
Moment d'échange



Interlocutrice acheteurs  
publics

**Marion CASADEÏ**

Facilitatrice clauses sociales

☎ 06 15 51 69 70

🏠 2 Rue Pasteur - 12000 Rodez

🌐 [www.clauses-sociales-aveyron.fr](http://www.clauses-sociales-aveyron.fr)

Interlocutrice entreprises,  
réseaux emploi/insertion

**Deborah GUYOT**

Facilitatrice entreprises et réseaux emploi insertion

☎ 06 17 41 50 22

🏠 2 Rue Pasteur - 12000 Rodez

🌐 [www.clauses-sociales-aveyron.fr](http://www.clauses-sociales-aveyron.fr)