



## Risques naturels

Millau est au centre de plusieurs risques naturels (inondation, glissement de terrain et feu de forêt) dont les aléas sont élevés. Ces risques interviennent sur le développement de la ville et sur les choix d'urbanisation. C'est pourquoi Un Plan Communal de Sauvegarde (PCS) ainsi qu'un Document d'Information Communal sur les Risques Majeurs (DICRIM) sont à disposition de la population.

Contenu mis à jour le 13.10.25

**Le Plan Communal de Sauvegarde** recense toutes les procédures suivies par les services municipaux, en cas de risque majeur : inondations, incendie et feu de forêt, neige et verglas, canicule, glissement de terrain, etc.

[Télécharger le plan communal de sauvegarde](#)

**Le Document d'Information Communal sur les Risques Majeurs (DICRIM) est une pièce essentielle de ce Plan Communal de Sauvegarde.** Il s'adresse à tous les habitants et leur enseigne les réflexes à adopter en cas de sinistre.

[Télécharger le DICRIM](#)

[Télécharger le Plan de prévention du risque](#)

### Un dispositif d'alerte inondation

La procédure d'alerte d'inondation est un système d'alerte téléphonique pour les riverains du Tarn et de la Dourbie, préalablement inscrits sur une liste de correspondants.

En cas d'alerte de débordement des eaux, ce système permet d'informer la population concernée, afin de prendre le maximum de mesures.

### S'inscrire au registre des personnes habitant en zone inondable

Les personnes justifiant d'un bien situé dans les zones inondables peuvent s'inscrire gratuitement sur la liste d'annonce des crues. Contactez les **Services techniques de la Ville de Millau** :

au 05 65 60 97 40

du lundi au vendredi, de 08h00 à 12h00 et de 13h30 à 17h30

### Un numéro d'information sur le niveau des rivières

Une messagerie est mise en service en cas d'alerte de crue et donne toutes les informations sur les cotes de niveau de l'eau du Tarn et de la Dourbie au numéro suivant : **0825 800 727**, également sur le site internet

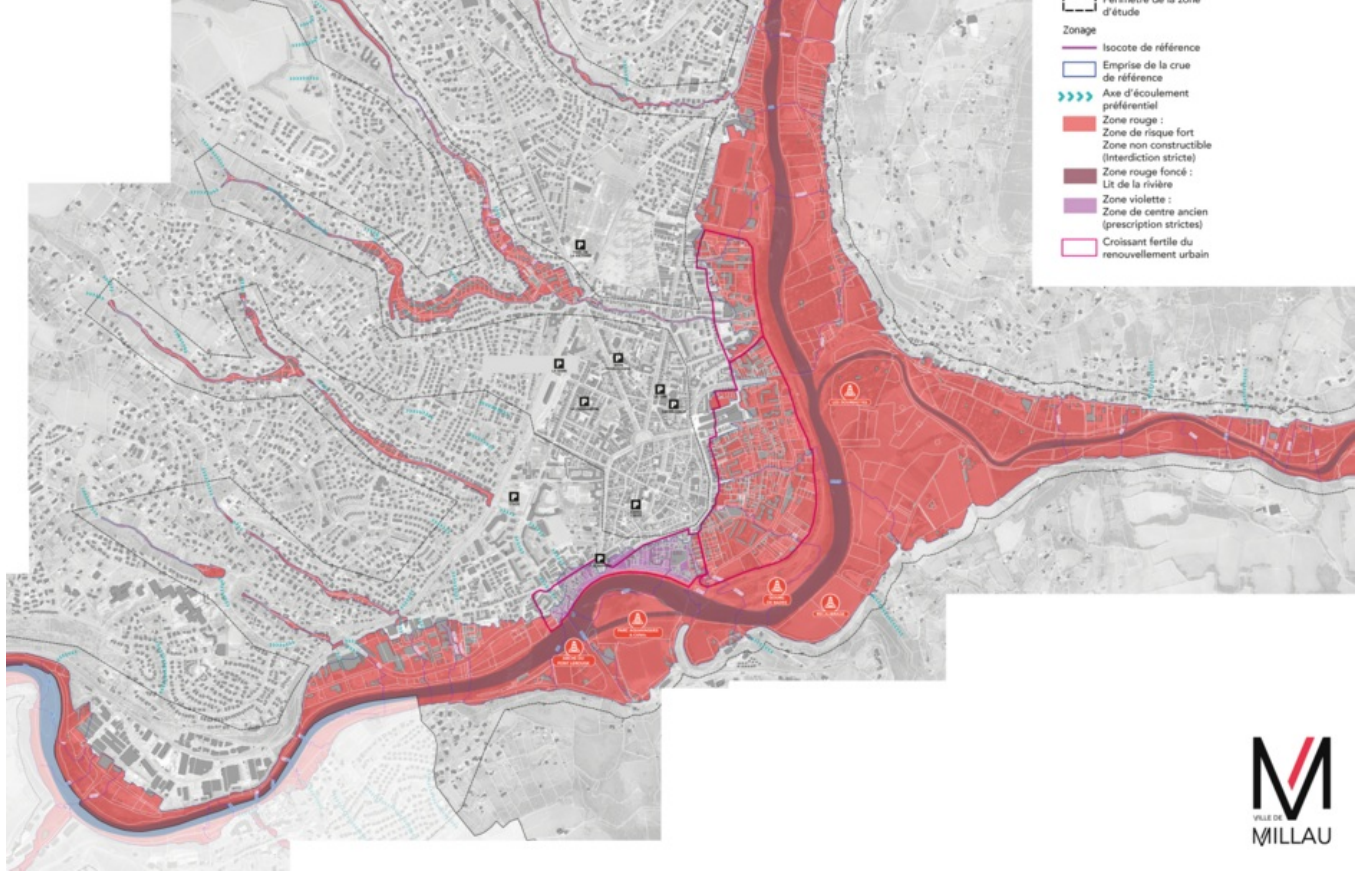
[www.vigicrues.gouv.fr](http://www.vigicrues.gouv.fr) (<http://www.vigicrues.gouv.fr/>)

, ainsi que sur le site de la ville.

## Carte des zones inondables de Millau



LEGENDE  
□ Limite communale  
■ Périmètre de la zone



## Informations du site



*Ville de Millau*

*Adresse : 17 avenue de la République*

*12100 Millau*

*05 65 59 50 00*

*Ouvert du lundi au vendredi de 8h à 12h et de 13h30 à 17h30*