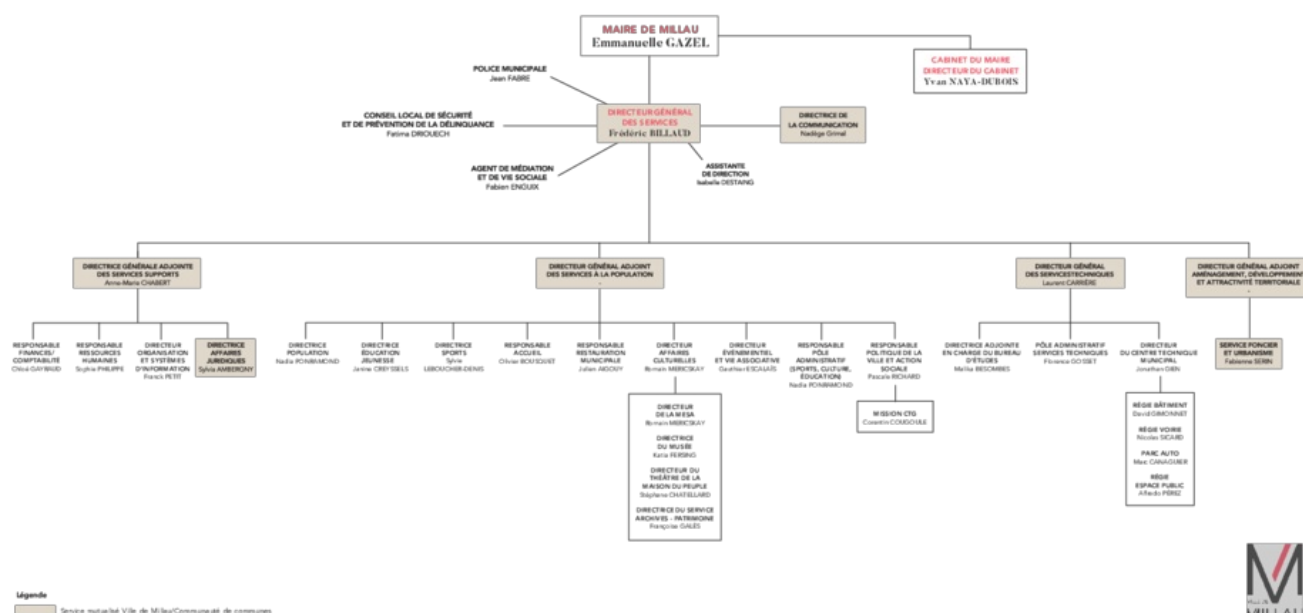


LES AGENTS DE LA VILLE

Contenu mis à jour le 22.10.24

ORGANIGRAMME DES SERVICES



PORTRAITS DE SERVICE

“VILLE PROPRE”
AU SERVICE DE NOTRE PROPRE VILLE

Un agent et son outil de travail, toujours prêts au service de notre propre ville.

6 **CONDUCTEURS**
SANS FAUTE DE MAINTIENS DES VOIES ET
ENGINS DE LAVAGE ROUTE PRESSON.

8 **SECTEURS**
EN CENTRE VILLE ET EN LES
ALBOURGES SONT COUVERTS AU
QUOTIDIEN PAR LES AGENTS A
PIED DE VILLE PROPRE.

3 **AGENTS** EN PARALLÈLE A
“VILLE PROPRE”, SONT DÉSORMAIS
AFFECTÉS AU NETTOYAGE ET AU
DÉSORDRE DES ENVIRONNEMENTS
MUNICIPAUX.

7 **7** Tous les jours, du lundi au dimanche, deux agents assurent
le nettoyage des 15 000 m² du Centre de l'effort. En plus, un agent
assure le nettoyage des 100 000 m² du Centre de l'effort et du
Centre de l'effort, ainsi que du Centre de l'effort.

SIDEP COMME
SERVICE D'INTERVENTIONS DES ESPACES PUBLICS.

370 **LE NOMBRE DE CORRECTIONS**
EN VOIE, à l'issue de la saison estivale.

0 800 605 506

LE NUMÉRO D'APPEL GRATUIT “AUS PROPRE”
DU LUNDI AU DIMANCHE DE 7H À 20H.

Service ville propre

SERVICE DES SPORTS
LE SENS DE L'EFFORT COLLECTIF

ils font vivre tous les équipements sportifs municipaux et en gèrent le planning. Ils enseignent le sport dans toutes les écoles et proposent l'activité physique en faveur du bien-être. Ils mettent en pratique les orientations sportives de la ville. Ce sont les 24 agents du Pôle municipal Sport Santé.

1 **DIRECTRICE « COACHE »**
LE PÔLE MUNICIPAL SPORT SANTÉ

11 **EMPLOYÉS GÈRENT LES STADES**
ET GYMNASES MUNICIPAUX

8 **ÉDUCATEURS TERRITORIAUX**
DES ACTIVITÉS PHYSIQUES ET
SPORTIVES (ETAPS)

3 **AGENTS** SONT EN CHARGE DE LA
GESTION DES STADES ET GYMNASES

1 **CHARGÉE DE MISSION SPORT SANTÉ**

Service des sports

LE BUREAU D'ÉTUDES
À PIED D'ŒUVRE

Il assure techniquement la mise en place de la planification. Le Bureau d'études municipal supervise, réalise ou accompagne tous les projets d'aménagement de l'espace et des bâtiments publics.

3 **TECHNICIENS SONT EN CHARGE DES TRAVAUX ATTEINTS**
ET DE LA VILLE.

2 **TECHNICIENS, DONT UN EN COURS DE**
RECRUTEMENT INTERVIENNENT SUR LE VOLET
« CONCEPTION DES PROJETS D'AMÉNAGEMENT ».

1 **PERSONNEL, UNE TECHNICIENNE ET UN**
AGENT ASSURENT LE SUivi DES RESEAUX
D'EAU POTABLE ET D'ASSAINISSEMENT.

2 **CONSEIL, D'UN DE PROJET, L'AUTRE**
TECHNIQUE.

Service bureau d'études

ÉDUCATION-JEUNESSE

UN SERVICE QUI FAIT ÉCOLE

En tant que service, nous sommes au service de la jeunesse millaumoise. C'est notre mission qui nous a permis de créer ce service éducation-jeunesse, qui assure la qualité des projets éducatifs, culturels, sportifs, à la fois pour les jeunes de la commune et pour les habitants de la commune.

1

DIRECTEUR DES SERVICES MUNICIPAUX (ÉDUCATION-JEUNESSE)

Il est le chef de file de la politique éducative de la commune. Il est responsable de la mise en œuvre de la politique éducative de la commune. Il est responsable de la mise en œuvre de la politique éducative de la commune.

2

ADJUTES DE LA MAIRIE

Elles assurent les missions de la direction des services municipaux. Elles assurent les missions de la direction des services municipaux. Elles assurent les missions de la direction des services municipaux.

24

ATTENDANT AGENTS TERRITORIAUX SPÉCIALISÉS DES ÉCOLES MATERNELLES SECONDAIRES L'ÉDUCATION-JEUNESSE

Elles assurent les missions de la direction des services municipaux. Elles assurent les missions de la direction des services municipaux. Elles assurent les missions de la direction des services municipaux.

31

AGENTS POLYTECHNIQUES DE RESTAURATION COLLECTIVE

Elles assurent les missions de la direction des services municipaux. Elles assurent les missions de la direction des services municipaux. Elles assurent les missions de la direction des services municipaux.

3

PERSONNEL DE L'ÉQUIPE ADMINISTRATIVE DÉPLACÉE

Elles assurent les missions de la direction des services municipaux. Elles assurent les missions de la direction des services municipaux. Elles assurent les missions de la direction des services municipaux.

Service éducation jeunesse

POLICE MUNICIPALE PLUS DE PROXIMITÉ

La Police municipale est restructurée pour une meilleure présence en faveur de la sécurité et de la tranquillité des habitants. Merci de respecter le travail des agents.

Puis de présence pour plus de proximité. La Police municipale est désormais en fonction à partir de 7h du matin à la police municipale. Une meilleure présence pour plus de proximité. La Police municipale est désormais en fonction à partir de 7h du matin à la police municipale.

66

Une meilleure présence sur le terrain doit permettre d'acter l'effort de police, d'élargir et de mieux développer la qualité des habitants.

Jean-Claude Bernot

13

AGENTS

La Police municipale est restructurée pour une meilleure présence en faveur de la sécurité et de la tranquillité des habitants. Merci de respecter le travail des agents.

11

POLICIERS MUNICIPAUX

La Police municipale est restructurée pour une meilleure présence en faveur de la sécurité et de la tranquillité des habitants. Merci de respecter le travail des agents.

4

AGENTS DE SURVEILLANCE DE LA VOIE PUBLIQUE (ASVP)

La Police municipale est restructurée pour une meilleure présence en faveur de la sécurité et de la tranquillité des habitants. Merci de respecter le travail des agents.

75%

Le montant de l'impôt pour les habitants

La Police municipale est restructurée pour une meilleure présence en faveur de la sécurité et de la tranquillité des habitants. Merci de respecter le travail des agents.

2

PERSONNEL ADMINISTRATIF

La Police municipale est restructurée pour une meilleure présence en faveur de la sécurité et de la tranquillité des habitants. Merci de respecter le travail des agents.

Police municipale

MAIRIE DE MILLAU



Ouvert du lundi au vendredi de 8h à 12h et de 13h30 à 17h30

17 avenue de la république, 12100 Millau



05 65 59 50 00



Courriel

CENTRE TECHNIQUE MUNICIPAL



Ouvert du lundi au vendredi, de 8h à 12h et de 13h30 à 17h30

Rue Etienne Delmas, 12100 Millau



05 65 60 97 40



Courriel



VILLE DE MILLAU

17 avenue de la République

12100 Millau

05 65 59 50 00

Ouvert du lundi au vendredi de

8h à 12h et de 13h30 à 17h30