

# LES CINEMAS DE MILLAU RAPPORT D'ACTIVITE 2018



**Ciné**ode

Période 2018

15 Rue de la Condamine — 12100 Millau  
[cinemasdemillau@yahoo.fr](mailto:cinemasdemillau@yahoo.fr)

# Les Cinémas de Millau RAPPORT D'ACTIVITE 2018

PERIODE 2018

## Sommaire

p2	Ligne éditoriale
p2	Communication
p3	Politique tarifaire
p5	Programmation
p20	Éducation à l'image
p20	Fréquentation
p23	Conclusion

## Ligne éditoriale

L'objectif de Cinéode est d'offrir à tous les publics Millavois un éventail de films le plus large possible.

De par sa programmation Cineode propose donc au public millavois un panel de film éclectique allant du film art et essai pointu aux grosses productions hollywoodiennes.

Chaque semaine des sorties nationales sont à l'affiche, les avant-premières sont fréquentes et les animations offre au spectateur des expérience cinématographique varier.

## Communication

Chaque semaine la programmation et communiquer à la presse locale (le journal de Millau et le Midi libre).

Pas moins de 500 programme sont édités et un affichage dédié est produits pour les événementiel.

Nous utilisons également des modes de communication et contemporain, avec de notre site internet [cineode.fr](http://cineode.fr), de notre page Facebook « Cineode Les Cinémas de Millau », la mise à disposition d'une application mobile gratuite pour iOS et Android et notre mailing list, en constante augmentation nous permet de communiquer chaque semaine auprès d'environ 1000 spectateurs.

## Politique tarifaire

Le prix des billets n'a pas évolué par rapport à l'année précédente.

Nous menons une politique tarifaire favorable envers la jeunesse avec des tarifs réduits jusqu'à 18 ans et au-delà pour les étudiants, mais aussi pour les personnes aux revenus les plus faibles à savoir les demandeurs d'emploi et les personnes âgées

De plus, contrairement aux pratiques observées dans la plupart des cinémas, nous n'appliquons pas de majoration sur les séances 3D.

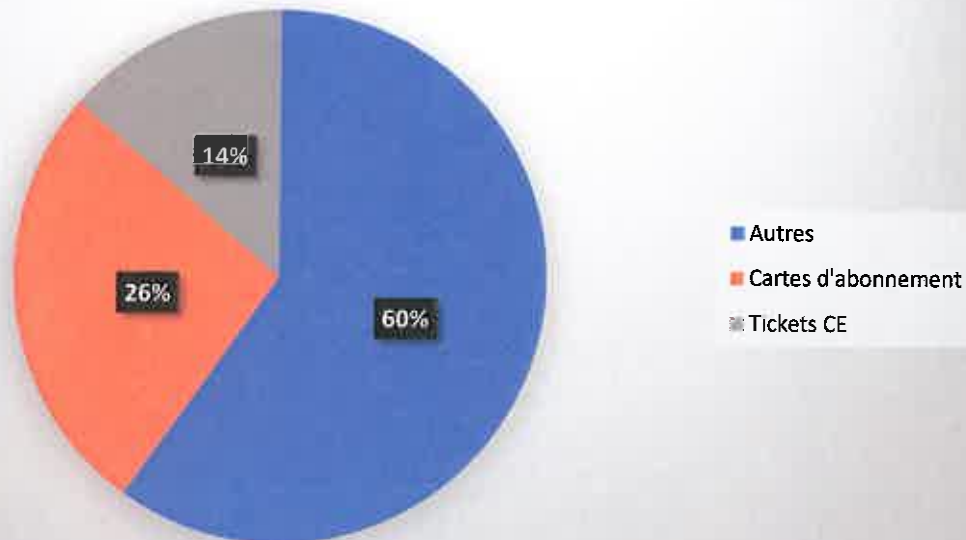
Nous travaillons également avec de nombreux comités d'entreprise afin de leur faire profiter de tarifs préférentiels à 5,50 € l'entrée.

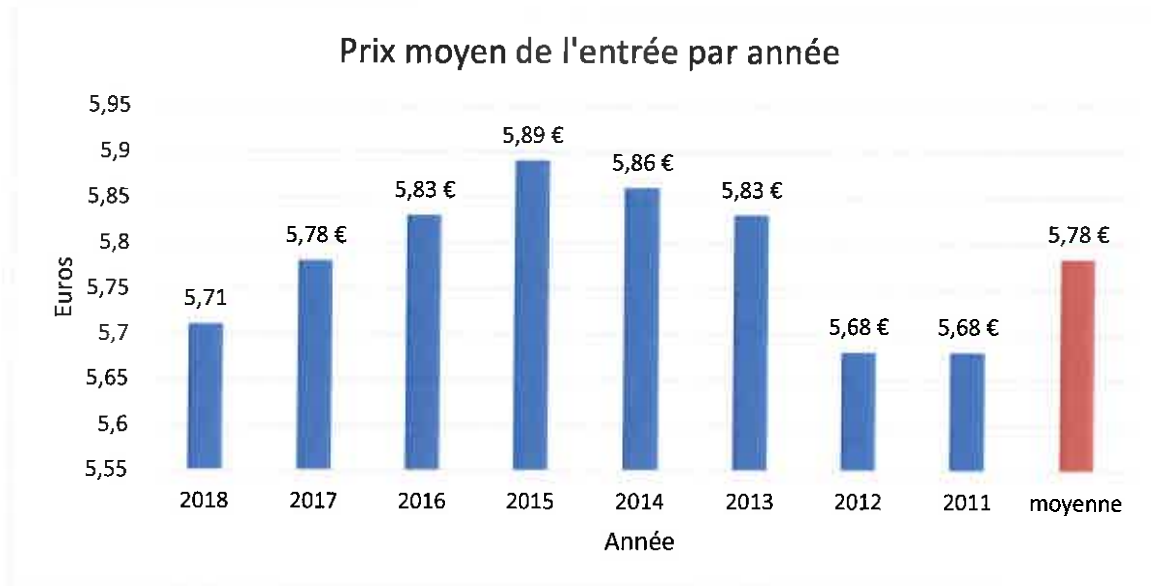
Comme les années précédentes le succès de nos cartes d'abonnement ne se dément pas et s'inscrit parfaitement dans notre ligne de fidélisation de la clientèle. En effet sur 2017 plus d'une entrée sur quatre découle d'une carte d'abonnement.

Sur 2018, le prix moyen de l'entrée se situe à 5,71€

Tarifs. Plein : 7,50 euros ; réduit : 6,50 euros ; moins de 12 ans: 6 euros ; mercredi : 6 euros ; dimanche matin : 5,50 euros. Abonnement : 55 euros les 10 places

### Répartition des modes de paiement en 2018





## Programation

Tout au long de l'année nous nous efforçons d'offrir aux spectateurs une expérience cinématographique variée avec d'une part notre programmation générale avec les films récents puis nos animations en lien avec les partenaires locaux. Sur 2018 ce n'est pas moins de 370 films qui ont été programmés

La politique d'animation comporte deux grands axes. Avec d'une part des activités récurrentes de type ciné-club et d'autre part des activités ponctuelles.

Avec 47 animations répartis tout au long de cette année 2018 nous avons proposé à nos spectateurs quasiment une animation par semaine

<h1>Animations</h1>				
16-janv	Les sentinelles	Ciné-débat		Ciné débat en présence du réalisateur
05-févr	Noces de sang	Cine-Club Millau-Sagunto		
12-mars	L'Insoumis	Ciné-Débat		
15-mars	Les heures sombres		British semaine / Millau Bridlington	Tarif unique 5€50
29-mars	Conférence de lancement du Plan Climat		PNR des Grands Causses	Entrée libre En présence de Yann Arthus-Bertrand
03-avr	Tous les rêves du monde		Quinzaine lusophone	
04-avr	L'usine de rien		Quinzaine lusophone	

09-avr	Gabriel et la montagne		Quinzaine lusophone	
05-avr	Sexe, prêches et politiques		Quinzaine lusophone	
08-avr	Tabou		Quinzaine lusophone	
06-avr	Les bonnes manières		Quinzaine lusophone	
11-avr	Sexe, prêches et politique		Quinzaine lusophone	
12-avr	Gabriel et la montagne		Quinzaine lusophone	
13-avr	L'Usine de rien		Quinzaine lusophone	
07-mai	Les Voleurs d'Echo			En présence de l'équipe du film / tarif unique 3€50
09-mai	Avoir 20 ans dans les Aurès		Association des Anciens Appelés en Algérie et leurs Amis Contre la Guerre	
14-mai	Un homme intègre	Club-Ciné	Club-Ciné MJC	

21-mai	La Fiancée du désert	Ciné-Club	Ciné-Club Millau-Sagunto	
23-mai	Sing Street			ca bouge en mai
28-mai	Frost	Ciné-Club	Club-Ciné MJC	
29-mai	Jésus, l'enquête	cine-debat	La Source d'Eau Vive	
14-juin	Visages Villages	cine club	Club-Ciné MJC	
22-juin	Courts Métrages	Lycée Jean Vigo		présence des réalisateurs / Tarif unique : 4€
30-août	Le Petit Gruffalo			À partir de 3 ans / Tarif unique 5€50
06-sept	Wine Calling	Festival Polar, Vin et Cie		présence du réalisateur Bruno Sauvard et de Nicolas Manuel producteur de vin
17-sept	Abracadabra	Cine-Club	Cine-Club Millau-Sagunto	
18-sept	Et si le ciel existait ?	Cine debat	partenariat avec La Source d'Eau Vive	



13-sept	Caïd	Festival Polar, Vin et Cie		En présence d'un des deux réalisateurs Nicolas Lopez, et de l'acteur principal Abderamane Diakhite.
24-sept	Lola	cine-club	Club-Ciné MJC	
15-oct	WaJib	Festival ciné-Palestine		
23-oct	Stan et Ulysse	Soirée débat		présence du réalisateur Benjamin Hennot
18-oct	Derrière les fronts	Ciné-Palestine		Tarif unique: 5€50
29-oct	Le sens de la fête	Semaine bleue		
31-oct	Le Cercle - Rings	SOIRÉE HALLOWEEN	Zone 360	
05-nov	Le Mariage de Maria Braun	Club-Ciné	Club-Ciné MJC	
12-nov	Notre enfant	Cine-Club	Cine-Club Millau-Sagunto	

16-nov	Au jour le jour, à la nuit la nuit		École de Psychanalyse des Forums du Champ lacanien	
16-nov	Les Animaux fantastiques		Zone 360	
26-nov	Le Secret de Veronika Voss	Club-Ciné	Club-Ciné MJC	
27-nov	L'Homme qui répare les femmes		association Myriade	
29-nov	Imagin'Ado			
03-déc	Chavela Vargas	Cine-Club	Cine-Club Millau-Sagunto	
10-déc	Toto et ses Soeurs	Club-Ciné	Club-Ciné MJC	
13-déc	Myrtille et la lettre au Père Noël	Ciné-goûter	Festival Bonheurs d'Hiver	Tarif unique 4 € film + goûter
18-déc	Chico & Rita	Ciné-Club	Ciné-Club Millau-Sagunto	
23-déc	La Bohème		Festival Bonheurs d'Hiver	tarif plein 15€ réduit 12
26-déc	Une surprise pour Noël	Ciné-goûter	Festival Bonheurs d'Hiver	Tarif unique 4 € film + goûter

Nous nous efforçons tout au long de l'année de rester au plus près de l'actualité cinématographique.

Cette année nous avons proposé 22 avant-premières tout a un tarif attractif de 5€50

# Avant-première

<b>28-janv</b>	Les Tuche 3	AVANT PREMIERE	TARIF UNIQUE 5€50
<b>06-févr</b>	Cinquante Nuances plus claires	AVANT PREMIERE	TARIF UNIQUE 5€50
<b>11-févr</b>	Belle et Sébastien 3	AVANT PREMIERE	TARIF UNIQUE 5€50
<b>25-févr</b>	La Ch'tite famille	AVANT PREMIERE	TARIF UNIQUE 5€50
<b>01-avr</b>	Pierre Lapin	AVANT PREMIERE	TARIF UNIQUE 5€50
<b>01-avr</b>	Gaston Lagaffe	AVANT PREMIERE	TARIF UNIQUE 5€50
<b>10-avr</b>	Taxi 5	AVANT PREMIERE	TARIF UNIQUE 5€50
<b>17-avr</b>	Love addict	AVANT PREMIERE	TARIF UNIQUE 5€50
<b>14-mai</b>	Deadpool 2	AVANT PREMIERE	TARIF UNIQUE 5€50

<b>29-juin</b>	Indestructibles 2	AVANT PREMIERE	TARIF UNIQUE 5€50
<b>17-juil</b>	Ant-Man et la Guêpe	AVANT PREMIERE	TARIF UNIQUE 5€50
<b>15-juil</b>	Hôtel Transylvanie 3 : Des vacances monstrueuses	AVANT PREMIERE	TARIF UNIQUE 5€50
<b>27-juil</b>	Mission: Impossible - Fallout	AVANT PREMIERE	TARIF UNIQUE 5€50
<b>07-août</b>	Neuilly sa mère sa mère	AVANT PREMIERE	TARIF UNIQUE 5€50
<b>12-août</b>	Destination Pékin !	AVANT PREMIERE	TARIF UNIQUE 5€50
<b>30-sept</b>	Alad'2	AVANT PREMIERE	TARIF UNIQUE 5€50
<b>09-oct</b>	Venom	AVANT PREMIERE	TARIF UNIQUE 5€50
<b>14-oct</b>	Yéti & compagnie	AVANT PREMIERE	TARIF UNIQUE 5€50
<b>21-oct</b>	Jean-Christophe et Winnie	AVANT PREMIERE	TARIF UNIQUE 5€50

<b>13-nov</b>	Les Animaux fantastiques	AVANT PREMIERE	TARIF UNIQUE 5€50
<b>25-nov</b>	Astérix - Le Secret de la Potion Magique	AVANT PREMIERE	TARIF UNIQUE 5€50
<b>02-déc</b>	Astérix - Le Secret de la Potion Magique	AVANT PREMIERE	TARIF UNIQUE 5€50

Nous veillons également à proposer une part significative de film classé art et essai.

Sur 2018 165 films classés ont été programmés ce qui représente 44 % des films et 16 % des entrées.

	Titre du film	Entrées pay	% entrées
1	FATIMA VO	198	0,23
2	REVES D'OR VO	609	0,71
3	PHANTOM BOY	404	0,47
4	SOYEZ SYMPAS, REMBOBINEZ	284	0,33
5	HOSTILES	182	0,21
6	3 BILLBOARDS : LES PANNEAUX DE LA VENGEANCE	114	0,13
7	MARIE CURIE	106	0,12
8	TOUT EN HAUT DU MONDE	99	0,12
9	THE RIDER VO	97	0,11
10	JUSQU'À LA GARDE	90	0,11
11	VENT DU NORD	79	0,09
12	PHANTOM THREAD VO	77	0,09
13	DJAM	69	0,08
14	WONDER WHEELS VO	67	0,08
15	LADY BIRD VO	64	0,07
16	INSOUMIS (L')	57	0,07
17	HEURES SOMBRES (LES)	513	0,60
18	GARDIENNES (LES)	463	0,54
19	APPARITION (L')	270	0,32
20	DOULEUR (LA)	140	0,16
21	ECHANGE DES PRINCESSES (L')	138	0,16
22	FORME DE L'EAU (LA) VO	119	0,14
23	FORME DE L'EAU (LA)	62	0,07
24	FETE EST FINI (LA)	106	0,12

25	ECHAPPEE BELLE (L')	90	0,11
26	INSULTE (L') VO	90	0,11
27	ECOLE BUISSONNIERE (L')	71	0,08
28	BONNES MANIERES (LES) VO	55	0,06
29	RIRE DE MA MERE (LE)	50	0,06
30	REVENGE VO	47	0,05
31	EVA	46	0,05
32	A GHOST STORY VO	45	0,05
33	CHASSE AU LION ET A L'ARC (LA)	42	0,05
34	IN THE FADE	38	0,04
35	MARY ET LA FLEUR DE LA SORCIERE	37	0,04
36	SENTINELLES (LES)	35	0,04
37	CALL ME BY YOUR NAME VO	33	0,04
38	EL PRESIDENTE VO	27	0,03
39	TOUS LES REVES DU MONDE VO	27	0,03
40	LABYRINTHE DE PAN (LE) VO	26	0,03
41	RIRE DE MADAME LIN (LE) VO	26	0,03
42	THE FLORIDA PROJECT	24	0,03
43	SOLEIL BATTANT	19	0,02
44	OH LUCY VO	19	0,02
45	SEULE LA TERRE	17	0,02
46	DIRIGEABLE VOLE (LE)	17	0,02
48	REFUGIADO VO	15	0,02
49	GARCONS SAUVAGES (LES)	15	0,02
50	GABRIEL ET LA MONTAGNE VO	13	0,02

51	CŒURS PURS VO	11	0,01
52	FEMININ PLURIELLES	11	0,01
53	BELINDA	7	0,01
54	APRES LA GUERRE	3	0,00
55	NOCES DE SANG VO	43	0,05
56	TABOU VO	27	0,03
57	3 JOURS A QUIBERON	8	0,01
58	ABRACADABRA	34	0,04
59	A GENOUX LES GARS	6	0,01
60	A GIACOMETTI, THE FINAL PORTRAIT	24	0,03
61	AMANDA	34	0,04
62	AMIN	22	0,03
63	APRES L'OMBRE	14	0,02
64	ARTHUR ET LA MAGIE DE NOËL	43	0,05
65	AU POSTE !	37	0,04
66	AVANT L'AURORE	2	0,00
67	BECASSINE !	117	0,14
68	BENDA BENLILI !	1 037	1,21
69	BLACKKLANSMAN : J'AI INFILTRE LE KU KLUX KLAN	78	0,09
70	BURNING	37	0,04
71	CANDELARIA	57	0,07
72	CAPHARNAUM	57	0,07
73	COLD WAR	108	0,13
74	COMME DES ROIS	33	0,04
75	CORNELIUS, LE MEUNIER HURLANT	33	0,04
76	CROC BLANC	71	0,08
77	DARK RIVER	16	0,02
78	DE CHAQUE INSTANT	119	0,14
79	DESOBEISSANCE	21	0,02
80	DILILI A PARIS	316	0,37
81	DOGMAN	14	0,02



82	EN GUERRE	183	0,21
83	EN LIBERTE !	306	0,36
84	ET MON CŒUR TRANSPARENT	6	0,01
85	EVERYBODY KNOWS	436	0,51
86	FIRST MAN, LE PREMIER HOMME SUR LA LUNE	224	0,26
87	FRERES ENNEMIS	94	0,11
88	FROST	26	0,03
89	GIRL	61	0,07
90	GUEULE D'ANGE	121	0,14
91	HEUREUX COMME LAZZARO	39	0,05
92	I FEEL GOOD	408	0,48
93	JERSEY AFFAIR	27	0,03
94	KURSK	25	0,03
95	AMOUR FLOU (L')	206	0,24
96	REVOLUTION SILENCIEUSE (LE)	14	0,02
97	ROUTE SAUVAGE (LA)	77	0,09
98	CAHIER NOIR (LE)	32	0,04
99	DOSSIER MONA LINA (LE)	7	0,01
100	GRAND BAL (LE)	55	0,06
101	MARIAGE DE MARIA BRAUN (LE)	19	0,02
102	MONDE EST A TOI (LE)	4	0,00
103	PAPE FRANCOIS : UN HOMME DE PAROLE (LE)	63	0,07
104	PETIT GRUFFALO (LE)	42	0,05
105	CHATOUILLES (LES)	108	0,13
106	SECRET DE VERONIKA VOSS	26	0,03
107	FRERES SISTERS	353	0,41

108	VOYAGE DE LILA (LE)	25	0,03
109	HOMME DAUPHIN, SUR LES TRACES DE JACQUES MAYOL	10	0,01
110	HOMME QUI REPARRE LES FEMMES : LA COLERE D'HIPPOCRATE (L')	45	0,05
111	HOMME QUI TUA DON QUICHOTTE (L')	11	0,01
112	ILE AUX CHIENS (L')	75	0,09
113	OURS ET LE MAGICIEN (L')	66	0,08
114	USINE DE RIEN (L')	14	0,02
115	MADAME HYDE	29	0,03
116	MADEMOISELLE DE JONQUIERES	173	0,20
117	MA FILLE	8	0,01
118	MANHATTAN STORIES	5	0,01
119	MARY SHELLEY	35	0,04
120	MOBILE HOME	3	0,00
121	MON TISSU PREFERE	13	0,02
122	MUTAFUKAZ	9	0,01
123	MY LADY	69	0,08
124	MY SWEET PEPPER LAND	406	0,47
125	NOS BATAILLES	24	0,03
126	NOTRE ENFANT	29	0,03
127	O GRANDE CIRCO MISTICO	24	0,03
128	OKKO ET LES FANTOMES	5	0,01
129	PACHAMAMA	25	0,03
130	PARVANA, UNE ENFANCE EN AFGHANISTAN	46	0,05
131	PETITS CONTES SOUS LA NEIGE (5CM)	133	0,16

132	PIG	8	0,01
133	PLACE PUBLIQUE	348	0,41
134	PLAIRE, AIMER ET COURIR VITE	52	0,06
135	POROROCA, PAS UN JOUR NE PASSE	6	0,01
136	PREMIERE ANNEE	467	0,54
137	PREMIERES SOLITUDES	6	0,01
138	PUPILLE	402	0,47
139	REPARER LES VIVANTS	9	0,01
140	RETOUR A BOLLENE	11	0,01
141	SILENT VOICE	34	0,04
142	SING STREET	14	0,02
143	SOFIA	14	0,02
144	THE GUILTY	43	0,05
145	TOTO ET SES SŒURS	37	0,04
146	TOUCH ME NOT	30	0,04
147	TOUT EN HAUT DU MONDE	98	0,11
148	TROIS VISAGES	165	0,19
149	TULLY	16	0,02
150	AMOUR IMPOSSIBLE (UN)	87	0,10
151	UNA QUESTIONE PRIVATA	10	0,01
152	UN COUTEAU DANS LE CŒUR	9	0,01
153	UNDER THE SILVER LAKE	36	0,04
154	ANNEE POLAIRE (UNE)	26	0,03
155	UNE FEMME HEUREUSE	58	0,07
156	UNE PLUIE SANS FIN	16	0,02
157	UNE SURPRISE POUR NOËL	79	0,09
158	UNE VALSE DANS LES ALLEES	20	0,02
159	UN PEUPLE ET SON ROI	166	0,19
160	VIERGES	17	0,02

161	VISAGES VILLAGES	73	0,09
162	VOLONTAIRE	12	0,01
163	WAJIB, L'INVITATION AU MARIAGE	75	0,09
164	WINE CALLING	58	0,07
165	WOMAN AT WAR	16	0,02

Nb films	% de films	Entrées pay	% entrées
165	44,59	14 533	16,96

# Éducation à l'image

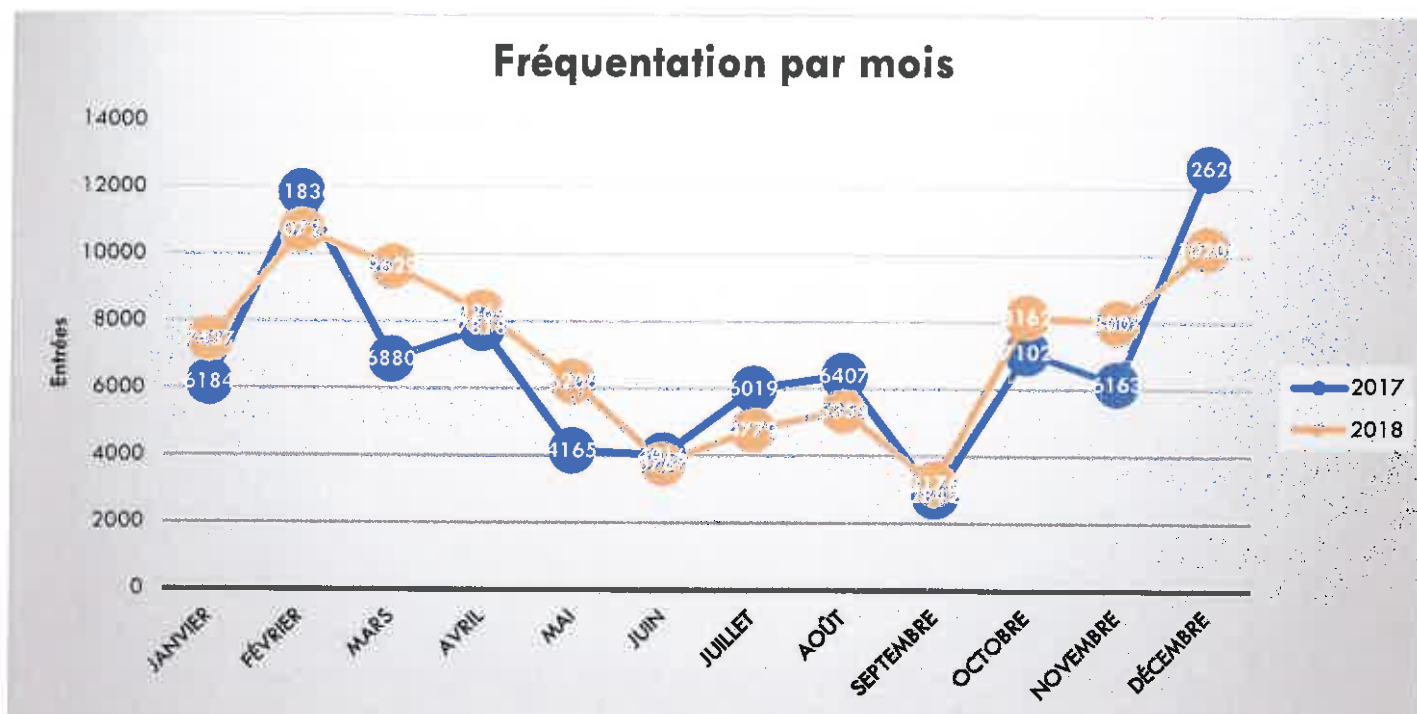
Les cinémas de Millau sont positionnés sur les trois dispositifs éducation à l'image à savoir Lycéens au cinéma, Collège au cinéma et Ecole et cinéma

## Fréquentation

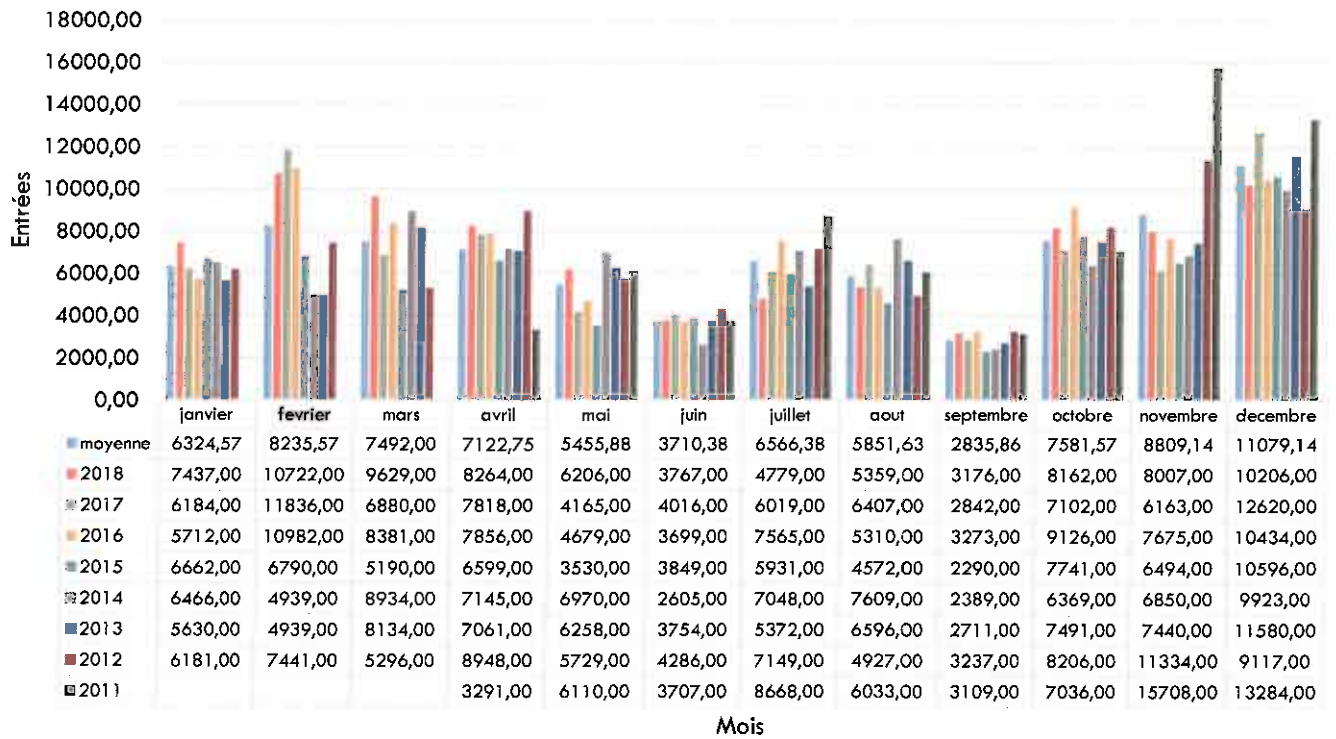
Sur l'année 2018 les cinémas de Millau sont enregistrées 85714 entrées chiffres en augmentation de 4,4% par rapport à 2017.

Depuis l'arrivée de Cineode, il s'agit là de la plus forte fréquentation sur une année.

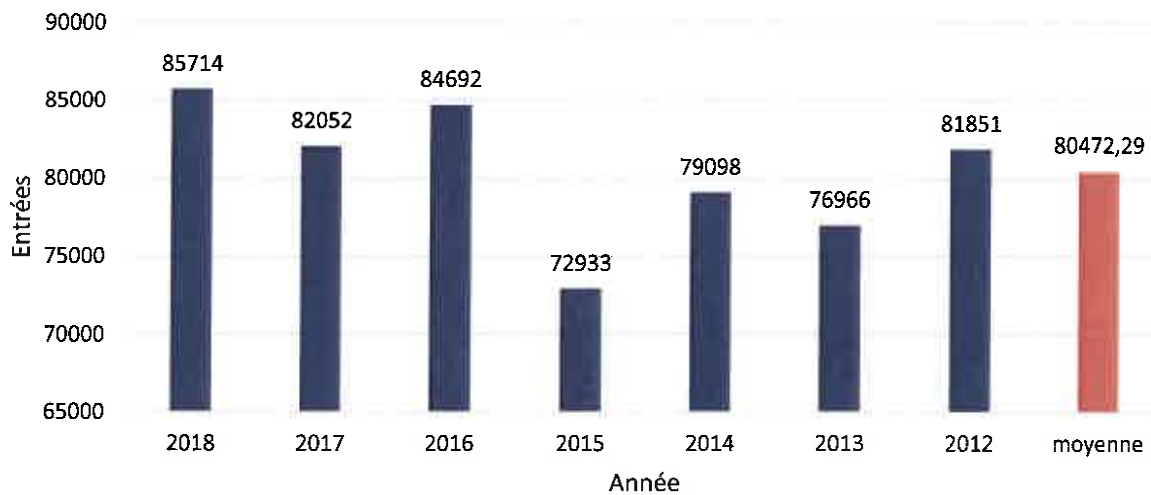
A l'inverse sur cette même année le CNC annonce une diminution de 4,3 % de la fréquentation au niveau national.



### Évolution fréquentation par mois et par année



### Fréquentation par année



Nous constatons cette année de grandes similitudes entre le box office français et millavois.

Les productions hexagonales on était fortement plébiscité tout comme les programmes populaires et familiaux

Notons tout de même le cumul des entrées des 10 films les plus fréquentés représentent plus de 24 % des entrées de l'année.

Box-office					
Rang	Titre du film		Entrées.	Séances	% / entrées
	France	Millau			
1	Les Indestructibles 2	Les Tuche 3	3093	80	3.6
2	Les Tuche 3	La Ch'tite Famille	2767	75	3.2
3	La Ch'tite Famille	Le Grand Bain	2594	77	3
4	Avengers: Infinity War	Les Indestructibles 2	2367	117	2.7
5	Bohemian Rhapsody	Astérix : Le Secret de la potion magique	1839	66	2.1
6	Le Grand Bain	Taxi 5	1833	52	2.1
7	Les Animaux fantastiques :Les Crimes de Grindelwal	Avengers: Infinity War	1753	44	2
8	Astérix : Le Secret de la potion magique	Hôtel Transylvanie 3 : Des vacances monstrueuses	1708	94	1.9
9	Black Panther	Belle et Sébastien 3 : Le Dernier Chapitre	1559	44	1.8
10	Taxi 5	Cinquante nuances plus claires	1443	41	1.6

## Conclusion

Notre implication au quotidien, notre politique d'animation, la diversité de notre programmation mais également notre engagement dans les dispositifs d'éducation à l'image et notre politique d'animation soutenu fonds des cinémas de Millau un pôle culturel de premier ordre non seulement sur Millau mais aussi sur ses alentours.

Les résultats historiquement haut de 2016 et 2017 semble se pérenniser.

Preuve en est, avec 85714 entrées, 2018 enregistre la plus forte fréquentation jamais enregistrée par cineode à Millau.

Les travaux de rénovation du site engagé par la ville de ont permis de rendre le lieu plus agréable temps pour la clientèle que pour le personnel du cinémas.

Les fortes fréquentations enregistrer sur 3 années consécutives, ainsi que l'amélioration des conditions d'accueil des spectateurs, nous pouvons entrevoir des perspectives favorables pour l'année 2019.



00001-CINEODE

Exercice du 01/01/2018 au 31/12/2018

Euro

**COMPTE DE RESULTAT**  
**0012 MILLAU**

Le 14/06/2019

	De : Janvier 2018	% C.A.			
	A : Décembre 2018				
<b>PRODUITS</b>					
Ventes de marchandises	31 999,33	6,91			
Production vendue	430 765,38	93,09			
Production stockée					
Production immobilisée					
Subventions d'exploitation	8 265,81	1,79			
Autres produits	224,00	0,05			
<b>TOTAL I</b>	<b>471 254,52</b>	<b>101,83</b>			
<b>CONSOMMATIONS</b>					
Achat de marchandises	23 009,68	4,97			
Variation de stock (marchandises)	565,58	0,12			
Achats de matières premières et d'autres approvisionnements					
Variation de stock (matières premières)					
Autres achats et charges externes	294 354,98	63,61			
<b>TOTAL II</b>	<b>317 930,24</b>	<b>68,70</b>			
<b>CHARGES</b>					
Impôts, Taxes et Versements assimilés	6 670,03	1,44			
Salaires et traitements	104 759,33	22,64			
Charges sociales	28 376,34	6,13			
Dotations aux amortissements et dépréciat.	40 214,97	8,69			
Autres charges	8 103,80	1,75			
<b>TOTAL III</b>	<b>188 124,47</b>	<b>40,66</b>			
<b>Résultat d'exploitation</b>	<b>-34 800,19</b>	<b>-7,52</b>			
Produits financiers					
Charges financières					
<b>Résultat financier</b>					
Quote-part des opérations en commun					
<b>Résultat courant avant impôts</b>	<b>-34 800,19</b>	<b>-7,52</b>			
Produits exceptionnels	48 093,90	10,39			
Charges exceptionnelles	477,10	0,10			
<b>Résultat exceptionnel</b>	<b>47 616,80</b>	<b>10,29</b>			
Participation des salariés					
Impôts sur les bénéfices	178,66	0,04			
<b>Résultat de l'exercice</b>	<b>12 637,95</b>	<b>2,73</b>			
	<i>Bénéfice</i>				

( 1 Euro = 6.55957 Francs )

## Compte de résultat Analytique (détail)

0012 MILLAU

	De :	Janvier 2018	De :	Variation	
	A :	Décembre 2018	A :	En Euro	%
<b>Vente de Marchandises</b>					
707001 RECETTES CONFISERIE 20%		11 655,94		11 655,94	
707002 RECETTE CONFISERIE 5.5%		20 343,39		20 343,39	
<b>TOTAL</b>		<b>31 999,33</b>		<b>31 999,33</b>	
<b>Production vendue</b>					
706312 RECETTES CINEMA MILLAU		401 585,31		401 585,31	
708000 RECETTES PUBLICITAIRES		14 614,19		14 614,19	
708300 LOCATIONS DIVERSES		2 666,67		2 666,67	
708812 VPF MILLAU/CINEMASCOP SOUM/TVA		11 899,21		11 899,21	
<b>TOTAL</b>		<b>430 765,38</b>		<b>430 765,38</b>	
<b>Subventions d'exploitation</b>					
740201 OSC CONTRIBUTIONS ASSUJETI TVA		529,81		529,81	
740400 ART & ESSAI SUBVENTIONS		7 736,00		7 736,00	
<b>TOTAL</b>		<b>8 265,81</b>		<b>8 265,81</b>	
<b>Autres produits</b>					
758000 PRODUITS DE GESTION COURANTE		224,00		224,00	
<b>TOTAL</b>		<b>224,00</b>		<b>224,00</b>	
<b>Achats de marchandises</b>					
607001 ACHATS CONFISERIES 20%		8 067,49		8 067,49	
607002 ACHATS CONFISERIES 5.50%		13 408,80		13 408,80	
607004 PRODUITS PERIMES 20%		282,84		282,84	
607005 PRODUITS PERIMES 505%		1 250,55		1 250,55	
<b>TOTAL</b>		<b>23 009,68</b>		<b>23 009,68</b>	
<b>Variation de stock de marchandises</b>					
603700 VAR. STK. MARCHANDISES		565,58		565,58	
<b>TOTAL</b>		<b>565,58</b>		<b>565,58</b>	
<b>Autres achats et charges externes</b>					
604712 LOCATIONS FILMS MILLAU		198 492,55		198 492,55	
605620 AFFICHES EN FACADES		1 879,58		1 879,58	
606110 ELECTRICITE TX NORMAL		13 122,71		13 122,71	
606130 EAU		1 085,40		1 085,40	
606140 COMBUSTIBLES		3 000,83		3 000,83	

Euro

## Compte de résultat Analytique (détail)

0012 MILLAU

	De :	Janvier 2018	De :	Variation	
	A :	Décembre 2018	A :	En Euro	%
606150 CARBURANTS - ESSENCE		80,07		80,07	
606160 CARBURANTS,GAS-OIL TVA DEDUCTI		2 580,76		2 580,76	
606300 FOURN. ENTRET. ET PT. EQUIPT.		268,29		268,29	
606312 MATERIEL MILLAU		3 392,55		3 392,55	
606400 FOURNITURES ADMINISTRATIVES		153,32		153,32	
609600 RRR OBTENUS S/MATIERES & FOUR.		-1 100,00		-1 100,00	
611000 SOUS-TRAITANCE GENERALE		116,54		116,54	
613200 LOCATIONS IMMOBILIERES		29 927,46		29 927,46	
613512 LOCATION RISO BT0017600		1 438,77		1 438,77	
613553 LOCATION DISTRIBUTEUR MILLAU		1 176,00		1 176,00	
615200 ENTRETIEN IMMOBILIER		363,76		363,76	
615500 ENTRETIEN ET REPARATION		556,33		556,33	
615612 MAINTENANCE MILLAU		3 816,54		3 816,54	
615650 MAINTENANCE LOGICIEL		29,62		29,62	
615660 MAINTENANCE PHOTOCOPIEUR		2 050,81		2 050,81	
616000 GLOBAL ASSURANCE		4 519,60		4 519,60	
616600 ASSURANCES MATERIEL RISO		83,01		83,01	
618100 DOCUMENTATION GENERALE		37,31		37,31	
622200 COMMISSIONS & COURTAGES S/VENT		100,00		100,00	
622600 HONORAIRES		2 948,42		2 948,42	
623600 CATALOGUES ET IMPRIMES		119,90		119,90	
624800 TRANSPORTS DIVERS		4 033,45		4 033,45	
625100 VOYAGES ET DEPLACEMENTS		796,40		796,40	
625101 FRAIS DE DEPLACEMENT OLIVIER		4 128,85		4 128,85	
625102 VOYAGES IK PERSONNALISE		2 132,76		2 132,76	
625600 MISSIONS		149,99		149,99	
625700 RECEPTIONS		1 698,77		1 698,77	
625701 RECEPTION SUPERGROUP		4 546,20		4 546,20	
626100 FRAIS POSTAUX		69,75		69,75	
626200 FRAIS DE TELECOMMUNICATION		2 683,89		2 683,89	
627200 COMMISSIONS ET FRAIS 19.6		307,94		307,94	
627210 COMMISSIONS ET FRAIS EXO		2 478,26		2 478,26	
628100 COTISATIONS		1 088,59		1 088,59	
<b>TOTAL</b>		<b>294 354,98</b>		<b>294 354,98</b>	
<b>Impôts taxes et versements assimilés</b>					
631200 TAXE D'APPRENTISSAGE		647,87		647,87	
633300 PARTIC.FORMAT.CONTINUE AUTR.OR		1 442,02		1 442,02	
635110 CFE		3 299,00		3 299,00	
635111 TAXE CVAE		1 254,30		1 254,30	
635400 DROITS ENREGIST. TIMBRE		26,84		26,84	
<b>TOTAL</b>		<b>6 670,03</b>		<b>6 670,03</b>	

## Compte de résultat Analytique (détail)

0012 MILLAU

	De :	Janvier 2018	De :	Variation	
	A :	Décembre 2018	A :	En Euro	%
<b>Salaires et traitements</b>					
641100 SALAIRES APPOINTEM.COMMISSIONS		103 550,64		103 550,64	
641200 CONGES PAYES		871,75		871,75	
641400 INDEMNITES & AVANTAGES DIVERS		336,94		336,94	
<b>TOTAL</b>		<b>104 759,33</b>		<b>104 759,33</b>	
<b>Charges sociales</b>					
645100 COTISATIONS A L'URSSAF		23 621,20		23 621,20	
645200 COTISATIONS MUTUELLES+PREVOYAN		1 103,12		1 103,12	
645300 COTISATIONS RETRAITE NON CADRE		5 517,39		5 517,39	
645400 COTISATIONS ASSEDIC		4 139,42		4 139,42	
645820 CHARGES SOC. / CONGES A PAYER		-498,79		-498,79	
645900 CRÉDIT D'IMPOT CICE		-5 506,00		-5 506,00	
<b>TOTAL</b>		<b>28 376,34</b>		<b>28 376,34</b>	
<b>Dotations amort. et prov.</b>					
681120 DOT.AMORT.IMMO.CORPORELLES		40 214,97		40 214,97	
<b>TOTAL</b>		<b>40 214,97</b>		<b>40 214,97</b>	
<b>Autres charges</b>					
651200 SACEM		8 026,80		8 026,80	
658000 CHARGES DIVERSES GESTION COURA		77,00		77,00	
<b>TOTAL</b>		<b>8 103,80</b>		<b>8 103,80</b>	
<b>Produits exceptionnels</b>					
777000 QUOTES-PARTS SUBV.INVESTISSEM.		48 093,90		48 093,90	
<b>TOTAL</b>		<b>48 093,90</b>		<b>48 093,90</b>	
<b>Charges exceptionnelles</b>					
671800 AUTRES CHARGES EXCEPT./OPE.GES		80,22		80,22	
672000 CHARGES S/EXERCICES ANTERIEURS		396,88		396,88	
<b>TOTAL</b>		<b>477,10</b>		<b>477,10</b>	
<b>Impôts sur les bénéfices</b>					
695000 IMPOTS SUR LES BENEFICES		178,66		178,66	
<b>TOTAL</b>		<b>178,66</b>		<b>178,66</b>	